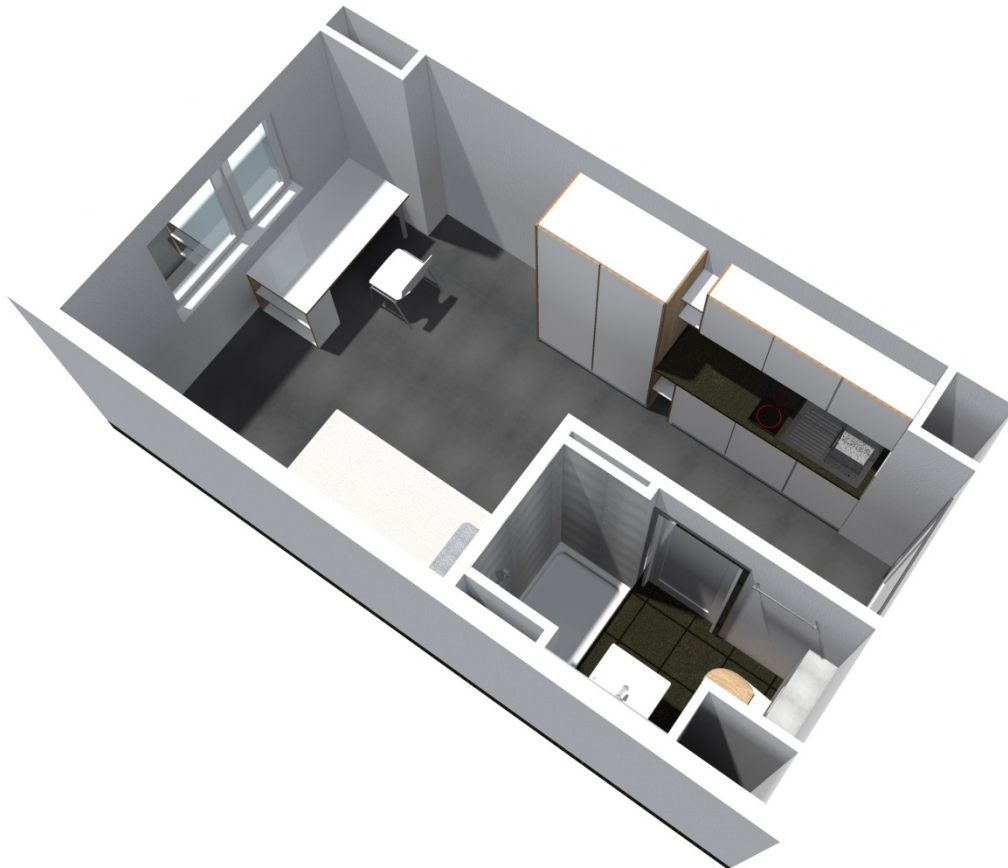


Im **Wohnheim Doris-Ruppenstein-Straße 12, 91052 Erlangen** bieten wir folgende Wohnformen:

Einzelapartments in der Preiskategorie von **250,00 bis 278,00 Euro**.

**Einzelapartment:**

Ein Einzelapartment ist immer mit einer eigenen Nasszelle (Dusche, Waschbecken und Toilette), sowie einer Küchenzeile ausgestattet. Die Küchenzeile enthält neben Spüle und zwei Kochplatten auch einen Kühlschrank. Jedes Apartment ist mit einer Grundmöblierung (Bett mit Matratze, Schreibtisch, Stuhl und Kleiderschrank) ausgestattet.



**Doris-Ruppenstein-Straße 12, 91052 Erlangen**

	Typ	Anzahl	** ) m <sup>2</sup>	Grundmiete	Nebenkosten	<b>Gesamtmiete</b>	<b>Kaution</b>
Einzelapartment *	E1	60	17,5	161,00	89,00	<b>250,00</b>	<b>483,00</b>
Einzelapartment *	E2	4	20,5	167,00	93,00	<b>260,00</b>	<b>501,00</b>
Einzelapartment *	E3	4	23,6	174,00	97,00	<b>271,00</b>	<b>522,00</b>
Einzelapartment *	E4	2	25,6	178,00	100,00	<b>278,00</b>	<b>534,00</b>

**Pkw-Stellplätze:**

**Stellplatzmiete: 15,00**

*Alle Beträge in Euro*

*\*) zuzüglich Individualstrom; Grafiken sind lediglich Beispiele; Flächenangaben stellen einen Mittelwert dar.*

**\*\* )Hinweis:** *Bitte beachten Sie, dass die Flächenangaben nur einen Mittelwert darstellen. Bei der Ermittlung der Zimmerkategorie werden zusätzlich die Quadratmeterzahlen aller Gemeinschaftsflächen (z.B. Gemeinschaftsräume, Gemeinschaftsküchen, Gemeinschaftsduschen, Gemeinschaftstoiletten, Waschräume, etc.) anteilig auf alle Bewohnerinnen und Bewohner umgelegt bzw. Lage und besondere Merkmale der Wohneinheit berücksichtigt.*

*Die endgültige Einordnung Ihrer Wohneinheit in die entsprechende Zimmerkategorie entnehmen Sie bitte Ihrem Mietplatzangebot. Bei Fragen steht Ihnen auch unser WohnService Erlangen und Nürnberg zur Verfügung.*