

In der **Wohnanlage Hofmannstraße 25 & 29, 91052 Erlangen** bieten wir folgende Wohnformen:

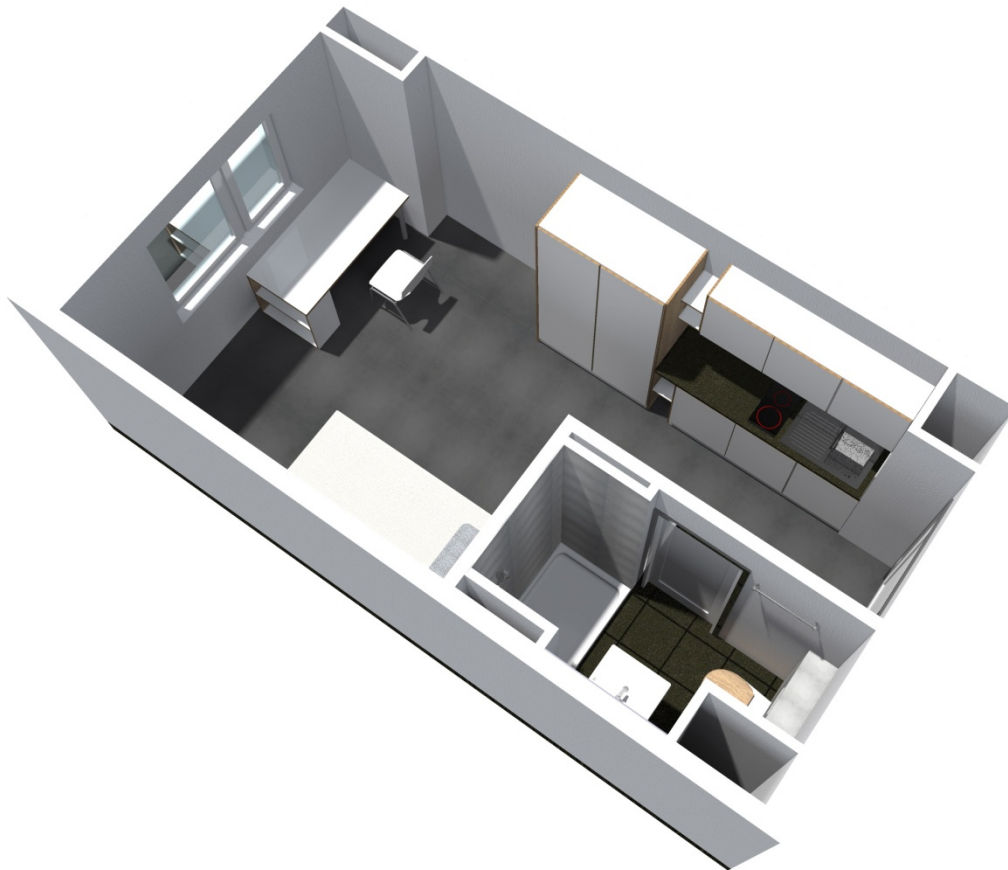
Einzelapartments in der Preiskategorie von **254,00 bis 265,00 Euro**,

Komfortwohnplätze in der Preiskategorie von **242,00 Euro**

Wohngruppen (2erWG-komplett) in der Preiskategorie von **447,00 und 463,00 Euro**.

Einzelapartment:

Ein Einzelapartment ist immer mit einer eigenen Nasszelle (Dusche, Waschbecken und Toilette), sowie einer Küchenzeile ausgestattet. Die Küchenzeile enthält neben Spüle und zwei Kochplatten auch einen Kühlschrank. Jedes Apartment ist mit einer Grundmöblierung (Bett mit Matratze, Schreibtisch, Stuhl und Kleiderschrank) ausgestattet.



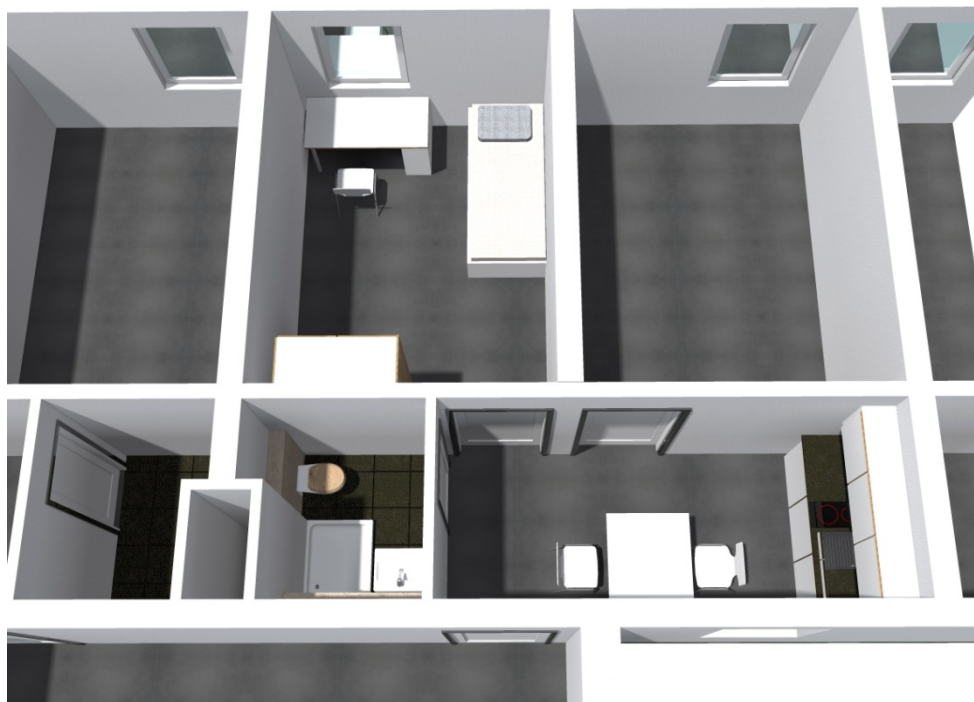
### Komfortwohnplatz:

Bei Komfortwohnplätzen handelt es sich um Wohngemeinschaften, bei denen jedes (separat abschließbare) Zimmer mit einer eigenen Nasszelle (Dusche, Waschbecken und Toilette) ausgestattet ist. Die Bewohnerinnen und Bewohner teilen sich lediglich auf jedem Flur eine gemeinsame Küche. Jedes Zimmer ist mit einer Grundmöblierung (Bett mit Matratze, Schreibtisch, Stuhl und Kleiderschrank) ausgestattet.



### WG:

Wohngemeinschaften gibt es in den unterschiedlichsten Größen, beginnend ab zwei Personen. Innerhalb einer WG nutzen die Bewohnerinnen und Bewohner die Sanitären Einrichtungen und die Küche gemeinsam. Für jede Person steht ein eigenes (separat abschließbares) Zimmer zur Verfügung. Jedes WG-Zimmer ist mit einer Grundmöblierung (Bett mit Matratze, Schreibtisch, Stuhl und Kleiderschrank) ausgestattet.



**Hofmannstraße 25+29, 91052 Erlangen**

Mieten, BK-Vorauszahlung, Kautions ab 01.01.2024	Typ	Anzahl	**) m <sup>2</sup>	Grundmiete	Nebenkosten	Gesamtmiets	Kautions
Einzelapartment *	E1	17	16,0	150,00	104,00	<b>254,00</b>	<b>450,00</b>
Einzelapartment *	E2	75	16,8	155,00	104,00	<b>259,00</b>	<b>465,00</b>
Einzelapartment *	E3	20	17,1	159,00	106,00	<b>265,00</b>	<b>477,00</b>
Komfortwohnplatz*	DGK	10	17,9	134,50	107,50	<b>242,00</b>	<b>403,00</b>
2er-WG *	D1	2	29,2	245,00	202,00	<b>447,00</b>	<b>735,00</b>
2er-WG *	D2	2	32,4	256,00	207,00	<b>463,00</b>	<b>768,00</b>

**Pkw-Stellplätze:**

**Stellplatzmiete: 26,00**

Alle Beträge in Euro

\*) zuzüglich Individualstrom; Grafiken sind lediglich Beispiele; Flächenangaben stellen einen Mittelwert dar.

**\*\*Hinweis:** Bitte beachten Sie, dass die Flächenangaben nur einen Mittelwert darstellen. Bei der Ermittlung der Zimmerkategorie werden zusätzlich die Quadratmeterzahlen aller Gemeinschaftsflächen (z.B. Gemeinschaftsräume, Gemeinschaftsküchen, Gemeinschaftsduschen, Gemeinschaftstoiletten, Waschräume, etc.) anteilig auf alle Bewohnerinnen und Bewohner umgelegt bzw. Lage und besondere Merkmale der Wohneinheit berücksichtigt.

*Die endgültige Einordnung Ihrer Wohneinheit in die entsprechende Zimmerkategorie entnehmen Sie bitte Ihrem Mietplatzangebot. Bei Fragen steht Ihnen auch unser WohnService Erlangen und Nürnberg zur Verfügung.*